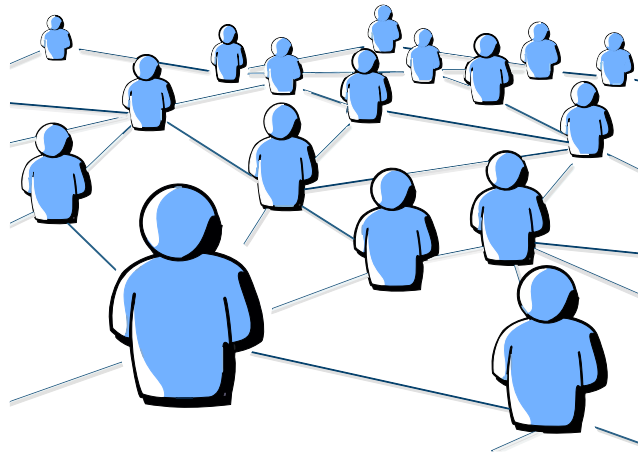




FOLLOW



SOCIAL MEDIA GUIDELINE



Juli 2024



Social-Media-Richtlinie für Beschäftigte der weba Gruppe

In unserer vernetzten Welt spielen soziale Medien eine entscheidende Rolle in der Art und Weise, wie Informationen verbreitet und Wahrnehmungen geformt werden. Als Mitarbeiterin und Mitarbeiter von weba Werkzeugbau trägst du eine wichtige Verantwortung, wenn es um die Darstellung unseres Unternehmens in sozialen Netzwerken geht.

Diese Guideline soll dir helfen, verantwortungsvoll und professionell in sozialen Medien aufzutreten. Durch die Einhaltung dieser Richtlinie trägst du dazu bei, das Image und den Ruf des Unternehmens zu schützen und zu fördern.



Social Me·dia

/soʊʃəl 'mi:djə/

Pluralwort [die]

Gesamtheit der digitalen Technologien und Medien wie Weblogs, Wikis, soziale Netzwerke u. Ä., über die Nutzerinnen und Nutzer miteinander kommunizieren und Inhalte austauschen können.



Grundprinzipien



Sei professionell: Achte darauf, wie du dich online präsentierst. Poste nur für die Öffentlichkeit geeignete Inhalte. Sei ehrlich und authentisch, aber auch vorsichtig mit den Informationen, die du teilst. Stelle sicher, dass deine Beiträge mit unseren Unternehmenswerten und -richtlinien übereinstimmen.



Respektiere andere: Fördere eine Kultur des Respekts und der Toleranz. Vermeide Sprache, die als diskriminierend oder beleidigend aufgefasst werden könnte. Sei vorsichtig und zurückhaltend bei kontroversen Diskussionen und Postings.



Sei ein positiver Botschafter: Nutze die Möglichkeit, das Unternehmen positiv zu repräsentieren, indem du Erfolge teilst und positiv über deine Arbeit und das Unternehmen sprichst.



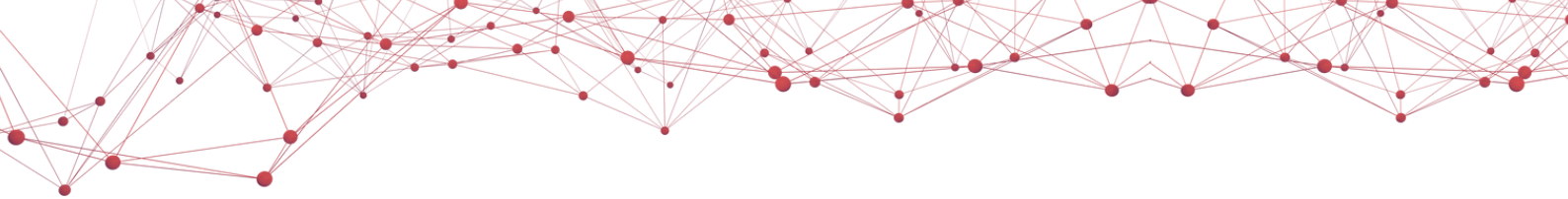
Sei vorsichtig: Sei wachsam gegenüber Phishing-Versuchen und betrügerischen Anfragen. Achte auf Fake-News und sei vorsichtig bei Kontakt- oder Freundschaftsanfragen von unbekanntenen Personen. Bei Verdacht kontaktiere sofort unsere IT-Abteilung.



Kennzeichne persönliche Meinungen: Trenne, wo möglich, deine persönlichen Meinungen von denen des Unternehmens. Wenn du dich zu Branchenthemen äusserst, mach deutlich, dass es sich um deine persönliche Meinung handelt.



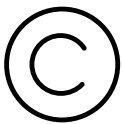
Schütze vertrauliche Informationen: Teile keine vertraulichen oder proprietären Informationen über weba oder unsere Kunden und Partner.



Vermeide unangebrachte Inhalte: Poste nichts, was als unprofessionell, anstößig oder unangemessen betrachtet werden könnte.



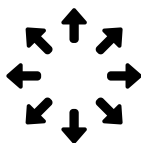
Halte dich fern von öffentlichen Streitigkeiten: Begegne Kritik stets professionell. Leite spezifische Beschwerden oder Anfragen an die zuständigen Abteilungen weiter. Vermeide öffentliche Auseinandersetzungen und lass dich nicht dazu verleiten, unangemessen zu handeln.



Wahre die Urheberrechte: Poste keine Inhalte, für die du nicht die notwendigen Rechte hast. Das betrifft Texte, Bilder, Videos und Musik.



Schütze persönliche Daten: Sei vorsichtig mit persönlichen Daten, sowohl deinen eigenen als auch denen von Kolleginnen und Kollegen oder Geschäftspartnerinnen und -partnern.



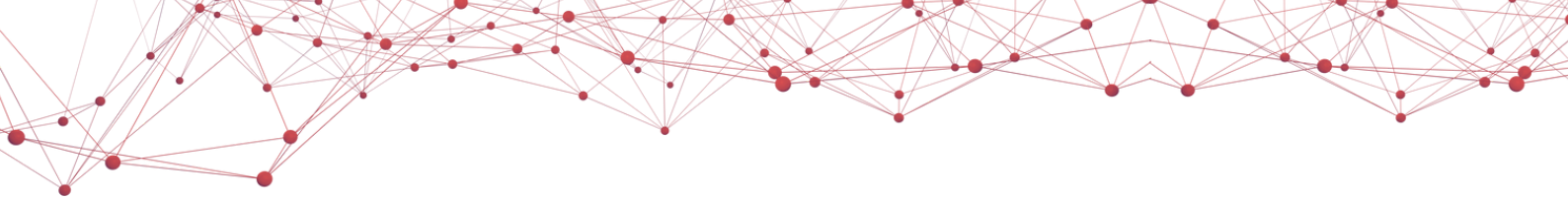
Sei bedacht: Veröffentliche oder verbreite keine Inhalte von fragwürdigen oder nicht vertrauenswürdigen Quellen.

Umgang mit Fehlern



Fehler sind menschlich und können in der dynamischen Welt der sozialen Medien leicht passieren. Wichtig ist, wie wir auf diese Fehler reagieren und was wir daraus lernen.

Wenn du einen Fehler in deiner Social Media Aktivitäten machst, sei proaktiv, informiere deine Führungskraft und korrigiere den Fehler schnell und transparent.



Kontakt

weba Werkzeugbau Betriebs GmbH
Weba-Straße 2, 4407 Dietach



+43 7252 72807



office@weba.at



www.weba.at

Scannen und folgen



Impressum und Datenschutz



<https://www.weba.at/de/impressum>



<https://www.weba.at/de/datenschutz>